

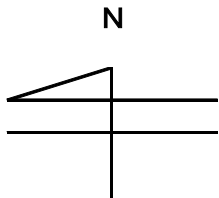
駐車場についての御案内

総合体育館←

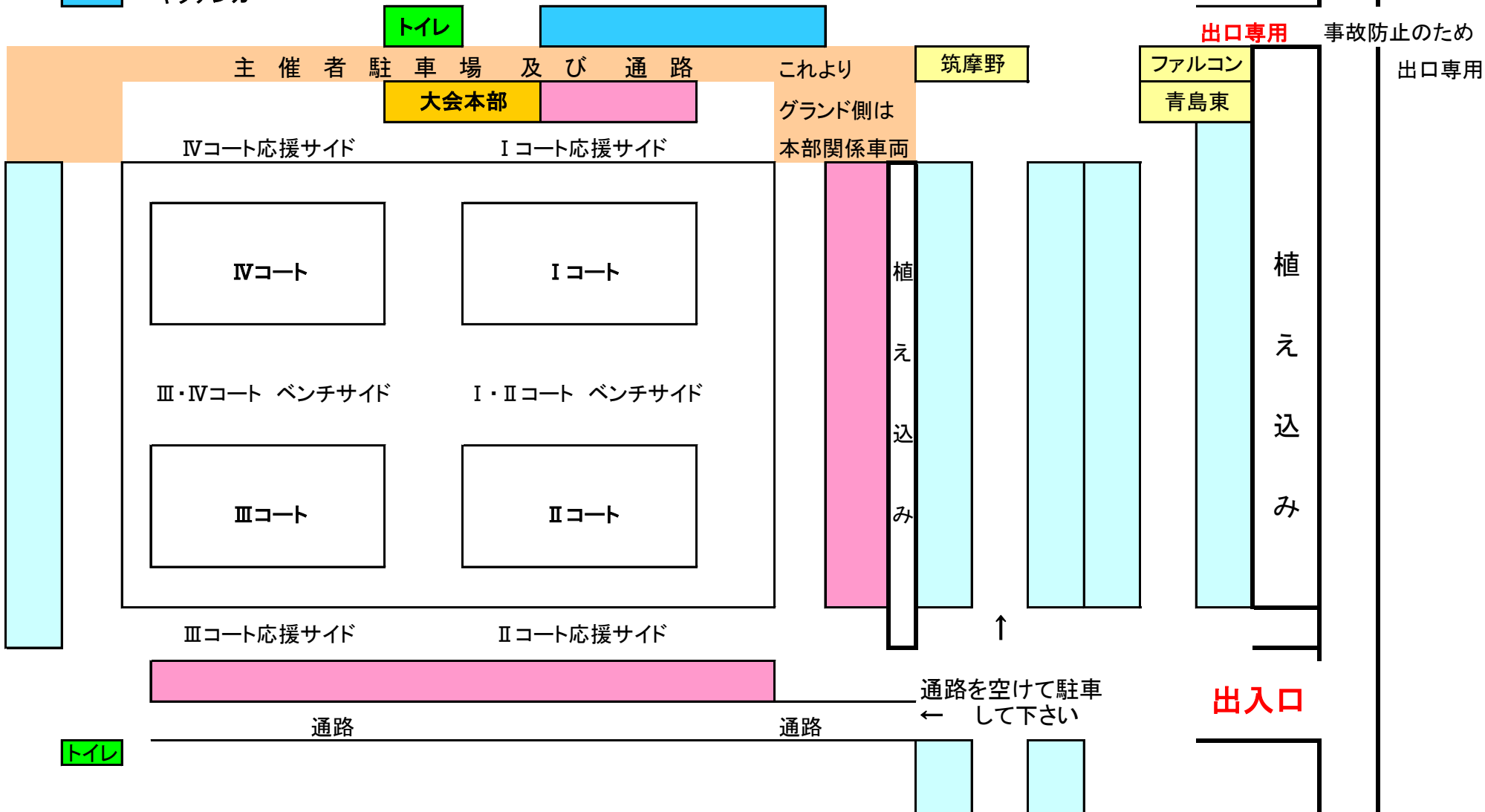
信号

→23号

- 自家用車
- バス
- テント
- キッチンカー



- ・駐車スペースは限られていますので乗り合せをお願いします。
- ・係りの誘導に従いまして、通路を確保して駐車して下さい。
- ・(テントの位置に関わらず)奥から順に詰めて駐車してください。
- ・お車の移動をお願いする場合がありますのでご了承下さい。
- ・いろいろ制約を設けて恐縮ですが、円滑な大会運営・事故防止の為に御協力お願い致します。



トイレ

トイレ

出口専用

事故防止のため

出口専用

出入口

通路を空けて駐車 ← して下さい