

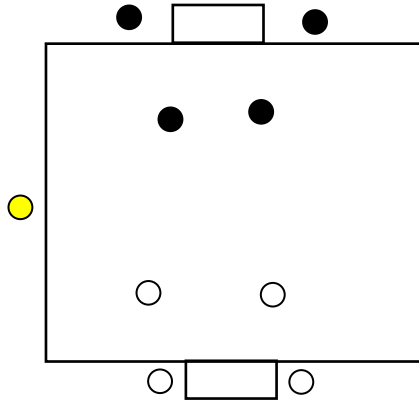
PRE Jr.CAMP 指導案計画書

実施日	2025年 1月 18日 (土)	コーチ	熊田 瑠偉
テーマ	中盤の守備		

W-UP ①パス&コントロール

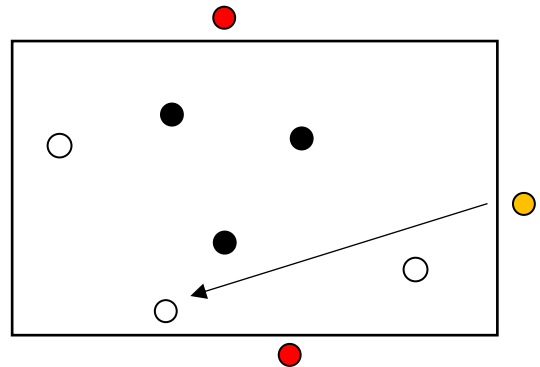
W-UP ②2vs2 縦 18m×横 12~15m 3面

- ・コーチ配球
- ・攻撃はミニゴールへパス
- ・守備は奪ったら反対へ
- ・2球交代



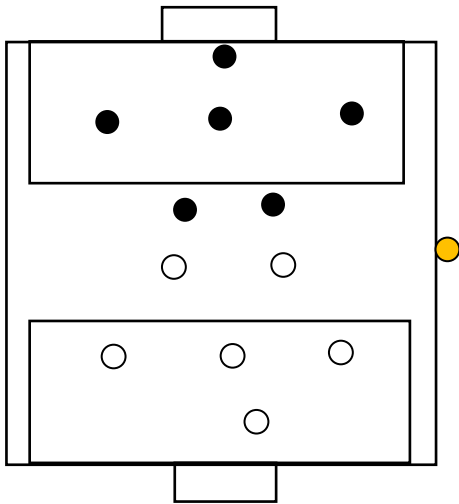
TR1 3vs3+2S ラインゴール

- ・縦 20m×横 20m
- ・コーチ配球
- ・反対ラインの突破
- ・Sは2タッチ以内
- ・S、両方攻撃側の味方



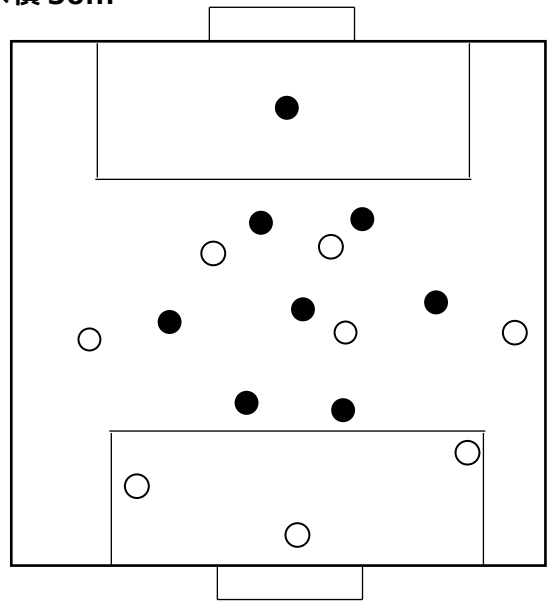
TR2 5vs5+2GK

- ・縦 40m×30m
- ・コーチ配球
- ・PAラインからオフサイド有



GAME 8vs8(1-2-3-2)

- ・縦 68m×横 50m



キーファクター

- ・スタートポジション(中央から守る、塊を作る)
- ・ファースト DF の決定(距離、角度、強さ)
- ・セカンド DF の予測と決断(背後のケア、スピード、角度、タイミング)